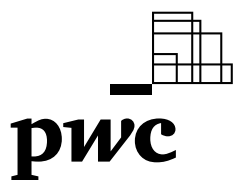
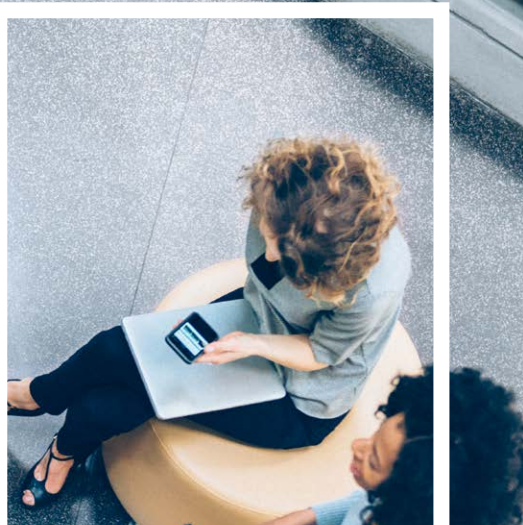


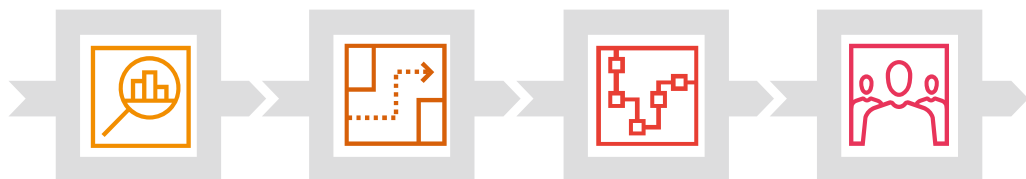
# Transformation, réorganisation RH et optimisation des coûts



**strategy&**

PwC Société d'Avocats

# Des solutions intégrant l'ensemble des facettes de la réorganisation, à chaque étape



## Diagnostic stratégique

- Diagnostic marché, opérationnel et financier
- Due-diligence transformation et performance RH
- Positionnement stratégique de l'entreprise
- Scénarios de redressement
- ROI et recommandations
- Quick wins
- Feuille de route

## Organisation cible

- Qualification des mouvements de personnels
- Outils juridiques innovants
- Calendrier de déploiement
- Outils d'advance data modelling
- Business plan et étude de sensibilité
- Prévisions de trésorerie
- Optimisation de la structure de coûts et du BFR
- Maîtrise des risques

## Processus social

- Communication interne / externe
- Chiffrage et stratégie de négociation
- Information et consultation
- Accompagnement des négociateurs
- Cadrage des relations avec experts et administration
- Proposition de solutions concrètes et d'alternatives

## Pérennisation de la transformation

- Exécution
- Adaptation des politiques et processus RH
- Remobilisation des collaborateurs
- Accompagnement du changement

# Une valeur ajoutée auprès des différentes fonctions de Direction

“

PwC m'a permis d'obtenir une **vision intégrée et complète** de nos coûts RH

“

L'équilibre entre maximisation de la **valeur d'entreprise et respect des collaborateurs** a été manifeste dans les solutions proposées

“

J'ai pu m'appuyer sur une équipe engagée avec des recommandations claires



“

Notre **refinancement a été facilité** grâce à la démonstration d'un plan d'action cohérent et actionnable

“

L'expérience de PwC dans l'exécution des projets nous a été utile dans la **préparation**, notamment dans la définition de son dimensionnement et son staffing

“

Les outils développés de PwC ont facilité la communication avec mon actionnaire et la maîtrise des négociations



**Sébastien DALLE**  
Associé, Business  
Recovery Services  
+33 (0) 6 15 54 26 37  
[sebastien.dalle@pwc.com](mailto:sebastien.dalle@pwc.com)



**Corinne GUYOT CHAVANON**  
Associée, Droit Social  
Avocate au barreau des  
Hauts de Seine  
+33 (0) 6 75 75 57 91  
[corinne.guyot.chavanon@pwcavocats.com](mailto:corinne.guyot.chavanon@pwcavocats.com)



**Pascal GOUNON**  
Associé, Business  
Recovery Services  
+33 (0) 6 48 09 91 33  
[pascal.gounon@pwc.com](mailto:pascal.gounon@pwc.com)



**Mériadec JONVILLE**  
Directeur, Strategy &  
+33 (0) 6 31 25 81 45  
[meriadec.jonville@pwc.com](mailto:meriadec.jonville@pwc.com)

## Ce qui nous différencie :

- Nous portons une solution intégrée, dans toutes les phases du projet : RH, légale, opérationnelle, financière, marché et sectorielle
- Nous partageons notre expérience de la mise en œuvre dès la phase de diagnostic
- Nous nous engageons sur des recommandations et leur exécution
- Nous innovons avec des outils d'advance modelling et d'aide à la négociation sociale, construits sur mesure pour les managers
- Nous optimisons la Valeur d'Entreprise et intégrons les dimensions de responsabilité sociale

[www.pwcavocats.com](http://www.pwcavocats.com)  
[www.pwc.fr](http://www.pwc.fr)  
[www.strategyand.pwc.com/fr](http://www.strategyand.pwc.com/fr)

Cette publication diffuse des informations fiscales, juridiques ou sociales à caractère général. Cette publication ne peut se substituer à des recommandations ou à des conseils de nature fiscale, juridique ou sociale. Les informations contenues dans cette publication ne constituent en aucune manière un conseil personnalisé susceptible d'engager, à quelque titre que ce soit, la responsabilité des auteurs et / ou de PwC Société d'Avocats. Cette publication est la propriété de PwC Société d'Avocats. Toute reproduction et / ou diffusion, en tout ou partie, par quelque moyen que ce soit, est interdite sans autorisation préalable.

© 2020 PwC Société d'Avocats est membre de PricewaterhouseCoopers International Ltd, société de droit anglais. PwC désigne la marque sous laquelle les entités membres de PricewaterhouseCoopers International Ltd rendent leurs services professionnels et peut également faire référence à l'une ou plusieurs des entités membres de PricewaterhouseCoopers International Ltd dont chacune est une entité juridique distincte et indépendante.