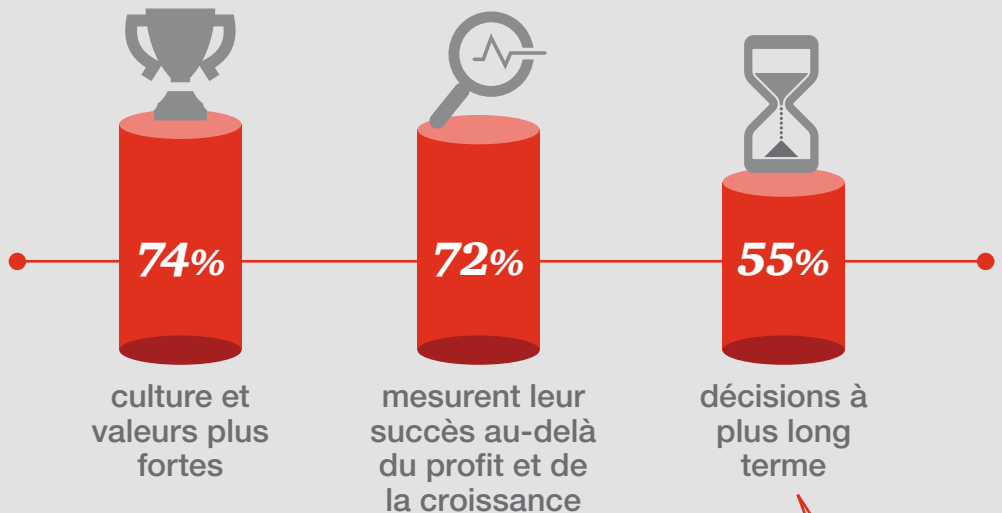


Enquête auprès de 2 800 dirigeants dans le monde dont 40 en France

## L'identité des entreprises familiales

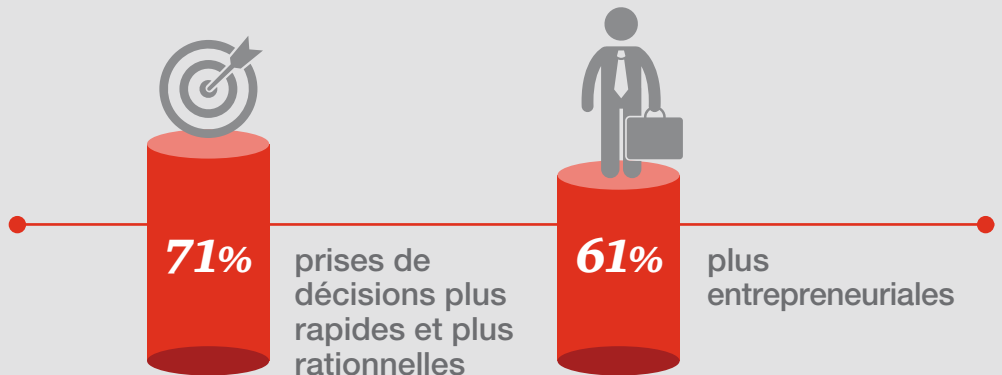
Les entreprises familiales s'appuient sur un ADN solide...



« La grande force des entreprises familiales, c'est leur esprit de long terme. »

Pierre Dehon - Dehon SA

## ... qui les rend performantes



en France  
**83%**  
des entreprises sont en croissance

**64%**  
au niveau mondial

