



Direction Communication
63 rue de Villiers, 92200 Neuilly-sur-Seine
Tél. 01 56 57 58 59

Communiqué de presse

Contacts :

Elodie Gaillard, 01 56 57 10 42, elodie.gaillard@fr.pwc.com

Sabrina Gallinotti, 01 56 57 17 45, sabrina.gallinotti@fr.pwc.com

Neuilly-sur-Seine, le 19 juillet 2017

L'assurance de demain : 45% des assureurs ont déjà noué un partenariat avec une InsurTech dans le monde

- Plus de la moitié (56%) des assureurs mondiaux estiment que 20% de leur chiffre d'affaires est menacé par les InsurTech. 20% d'entre eux considèrent même que cette perte potentielle pourrait s'élever à 40% de leur chiffre d'affaires.
- 84% des assureurs dans le monde prévoient d'investir dans l'analyse de données et 58% dans la technologie mobile d'ici 2018.
- A l'horizon 2018, 68% des assureurs adopteront la blockchain dans leur processus/outils en production. Ils seraient 100% d'ici 2020.

La nouvelle étude du cabinet de conseil et d'audit PwC « *Global InsurTech Report: Insurance's new normal, driving innovation with InsurTech* », démontre une accélération de la transformation digitale chez les acteurs de l'assurance. Les assureurs se révèlent de plus en plus enclins à s'associer avec des acteurs innovants à l'heure où 94% d'entre eux estiment que l'engagement client et une meilleure connaissance des risques sont les tendances les plus importantes en matière d'innovation.

Les assureurs traditionnels se transforment et cherchent des opportunités en dehors de leur entreprise

Malgré les menaces identifiées, **plus de la moitié (52%) des assureurs pensent que l'innovation doit devenir un élément central de leur stratégie**. Ils perçoivent et comprennent désormais mieux les avantages que les activités des InsurTech peuvent apporter à leur secteur (développement de produits et de services, augmentation de la base de données clients, optimisation des capacités analytiques...). Plus enclins à s'associer avec eux, **45% des dirigeants interrogés déclarent ainsi avoir déjà noué un partenariat avec une InsurTech alors qu'ils n'étaient que 28% l'année dernière**.

L'étude souligne également que les assureurs qui s'associent souvent avec des acteurs innovants, seraient plus actifs que ceux du secteur des services financiers, davantage en position de surveillance et de réponse aux FinTech. Cependant, On notera cependant que **63% des assureurs se disent préoccupés par la question de la réglementation et de la protection des données personnelles** quand ils collaborent avec des start-ups.

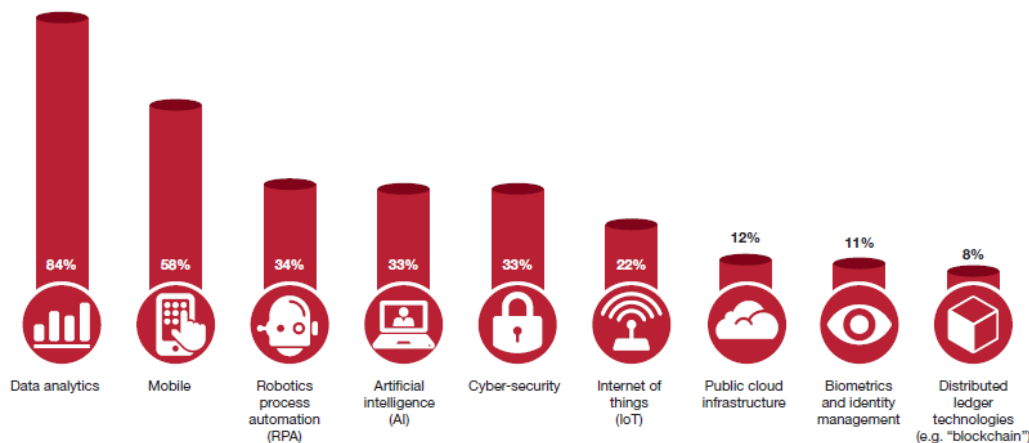
Les investissements se concentrent sur les technologies de data analytics et le mobile

Alors que seuls 16% et 25% des assurés utilisent des applications mobiles ou des sites web pour interagir avec leur assureur, le secteur s'interroge quant à la meilleure façon d'impliquer les clients tout en leur

proposant les produits qu'ils désirent et qui répondent véritablement à leurs besoins. En s'associant avec des acteurs innovants des InsurTech et en apprenant à leurs côtés, les assureurs pourront renforcer leurs compétences en data analytics afin de mieux comprendre leurs clients et de toucher de nouveaux segments du marché. **84 % des assureurs interrogés affirment ainsi que l'analyse de données sera le principal domaine à bénéficier d'investissements technologiques dans l'année à venir, suivi par le mobile (58%).** Une réussite qui dépend d'un élément clé : la transition vers un modèle davantage axé sur **la prévention** (aider les clients à éviter les accidents), ainsi que sur la possibilité de souscrire des polices d'assurance à la demande et à la carte.

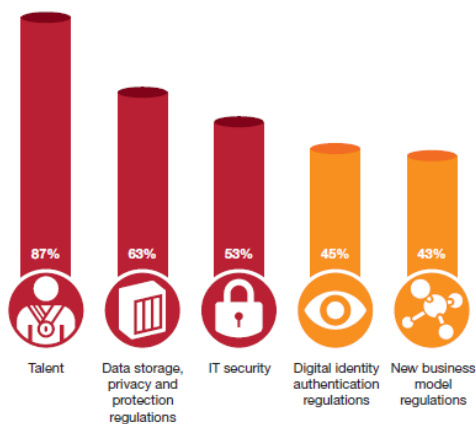
Figure 3: Relevant areas of technological investment over the next 12 months

What are the most relevant technologies for your business that you plan to invest in within the next 12 months?



Source: PwC Global FinTech Survey 2017, Insurance Sector Participants

Figure 5: Challenges the insurance industry faces in their ability to innovate



Source: PwC Global FinTech Survey 2017, Insurance Sector Participants

L'émergence de technologies de data analytics va également permettre aux assureurs de se concentrer sur les opportunités offertes par l'Internet des Objets (IoT). Le succès de l'Intelligence Artificielle (IA) libèrera du temps pour les professionnels expérimentés qui pourront ainsi travailler sur des décisions plus complexes, nécessitant une réflexion en profondeur. Un avantage qui ne doit pas être sous-estimé puisque **87% des assureurs déclarent rencontrer des difficultés à recruter et à fidéliser des talents dotés des compétences adéquates pour innover.** Dans ce contexte, les assureurs cherchent également à acquérir des start-ups, à s'associer avec des partenaires innovants et à encourager les projets d'open innovation auprès de leurs collaborateurs afin d'attirer les talents de demain.

Selon Pauline Adam-Kalfon, Directrice chez PwC spécialiste du secteur de l'assurance :

« De plus en plus, les compagnies d'assurance sont en train de réaliser le potentiel que recèlent les InsurTech. Si les assureurs peuvent utiliser l'IA et le data analytics pour aider leurs clients à éviter les sinistres, tout en proposant les services réactifs qu'ils attendent d'autres secteurs, ils seront à même de transformer l'image de l'assurance auprès des clients.

Il ne fait cependant aucun doute que les assureurs sont aujourd'hui préoccupés par les nouveaux acteurs du secteur qui menace une part de leur chiffre d'affaires. De plus, la réglementation et la culture d'entreprise constituent toujours des freins pour certains, quand il est question de s'associer avec des acteurs innovants. »

Elle poursuit : « Toutefois, qu'il s'agisse de s'associer avec des start-ups ou d'en faire l'acquisition, ou encore d'encourager l'innovation en interne, les assureurs doivent trouver un moyen d'intégrer les avantages des InsurTech à leur pratique quotidienne. »

La blockchain constitue de plus en plus une technologie motrice de la transformation des assureurs

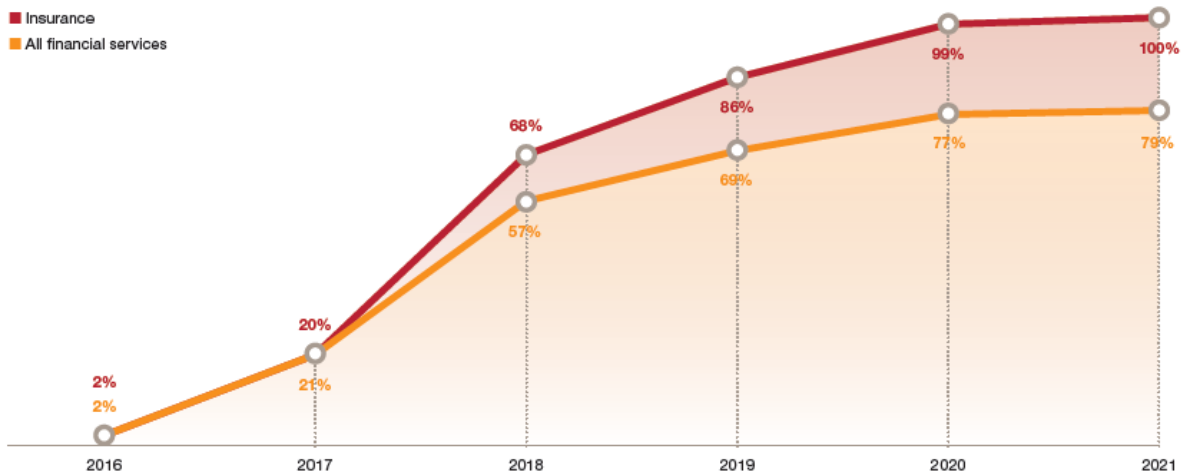
La [blockchain](#) représente de nombreux avantages pour les assureurs :

- Automatiser les processus de déclaration des sinistres, réaliser des économies et proposer des avantages aux consommateurs ;
- Rationaliser les données, conférer davantage de visibilité et de contrôles aux souscriptions ;
- Regrouper et répartir les risques ou les pertes liées aux catastrophes, permettant ainsi un contrôle, une compréhension et une transparence des expositions et des processus de déclaration de sinistres accrus.

L'an dernier, seuls 17% des assureurs considéraient la blockchain comme une tendance en matière d'innovation contre 50% cette année. **81% des assureurs sont maintenant familiarisés avec la technologie blockchain et s'attendent à une adoption massive dans l'ensemble du secteur.** Mais, alors que 100% des assureurs prévoient d'intégrer la blockchain dans leur système de production d'ici 2021, seulement 8% déclarent prévoir investir dans l'année qui encours. Le rythme d'investissement devra donc s'accélérer considérablement pour atteindre cet objectif à 5 ans.

Figure 4: Cumulative blockchain adoption in insurance

What timeframe do you most likely expect your organisation to adopt blockchain as part of an in production system/process?



Source: PwC Global FinTech Survey 2017, Insurance Sector Participants

Selon Marie-Line Ricard, Associée PwC France et Afrique francophone en charge du [Blockchain Lab](#) : « Nous sommes ravis de constater que les assureurs augmentent leurs investissements en faveur de la blockchain et qu'ils manifestent un intérêt à s'associer avec des start-ups comme Utocat ou Blockchain Partners afin de tirer le meilleur parti de ces potentialités. Ils prennent de plus en plus conscience du potentiel de la blockchain pour créer de nouveaux produits et services avec pour promesse la transparence, la sécurité et l'efficacité. »

A propos de PwC France et pays francophones d'Afrique

PwC développe en France et dans les pays francophones d'Afrique des missions de conseil, d'audit et d'expertise comptable, privilégiant des approches sectorielles.

Plus de 223 000 personnes dans 157 pays à travers le réseau international de PwC partagent solutions, expertises et perspectives innovantes au bénéfice de la qualité de service pour clients et partenaires. Les entités françaises et des pays francophones d'Afrique membres de PwC rassemblent 5 800 personnes couvrant 23 pays. Rendez-vous sur www.pwc.fr

En se mobilisant au quotidien pour conseiller et accompagner ses clients dans leur réussite, PwC contribue à la dynamique de l'économie française. A travers ses études et ses analyses d'experts, PwC s'engage également à anticiper les économies du futur et à développer les nouveaux usages technologiques. Enfin, en apportant des solutions pour maîtriser les risques, PwC crée de la confiance entre les acteurs et sécurise le cœur de l'économie française.

PwC France a lancé le mouvement #LetsgoFrance pour valoriser tous ceux qui travaillent à la réussite de l'économie française.

Rejoignez-nous et agissons ensemble : letsgofrance.fr

PwC a remporté le prix "Audit Innovation of the Year" 2016, qui reconnaît son leadership parmi la profession pour fournir des services de haute qualité et recruter des collaborateurs talentueux et ouverts d'esprit.

« PwC » fait référence au réseau PwC et/ou à une ou plusieurs de ses entités membres, dont chacune constitue une entité juridique distincte. Pour plus d'informations, rendez-vous sur le site www.pwc.com/structure.